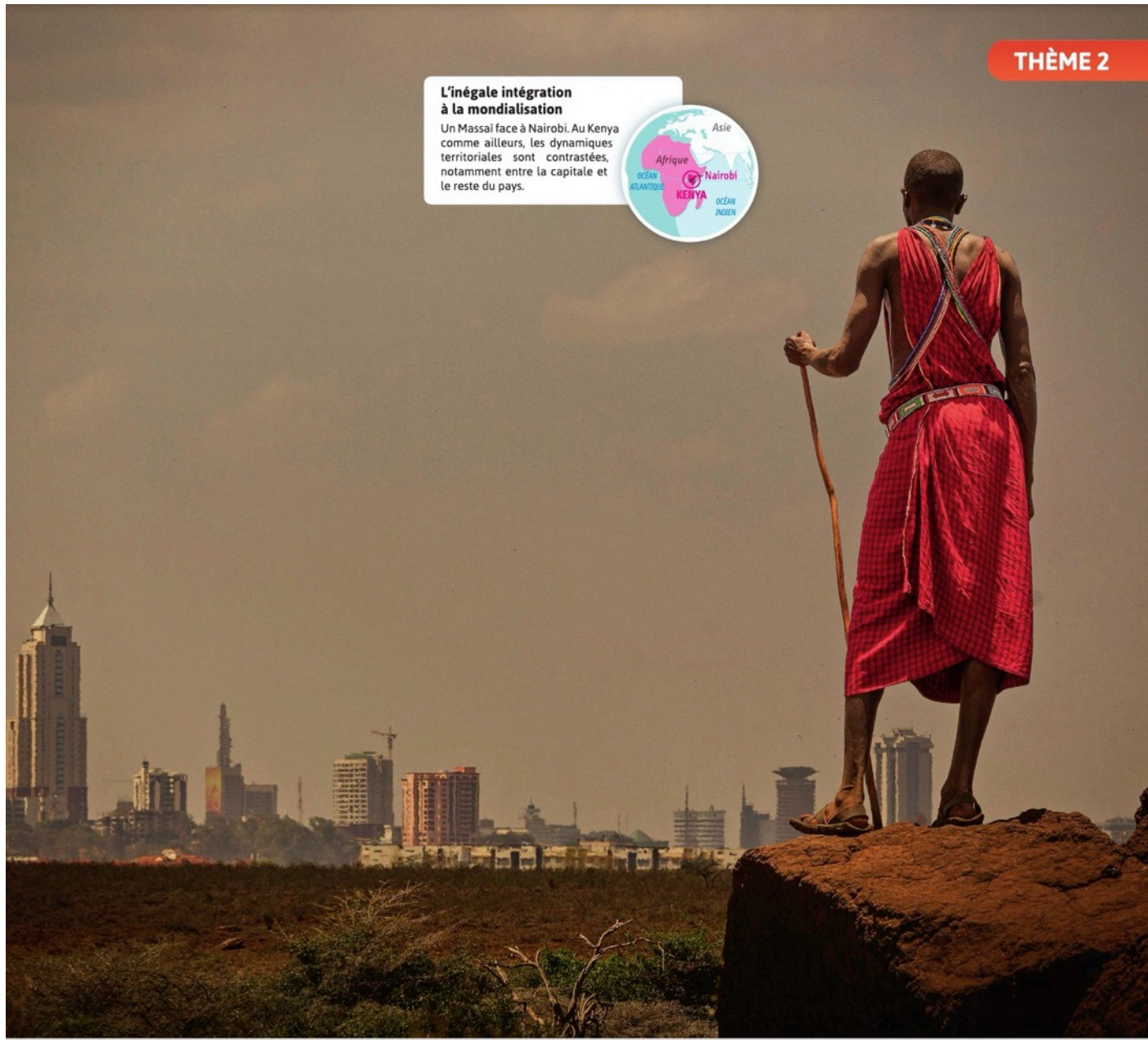


## Thème 2 : Dynamiques territoriales, coopérations et tensions dans la mondialisation





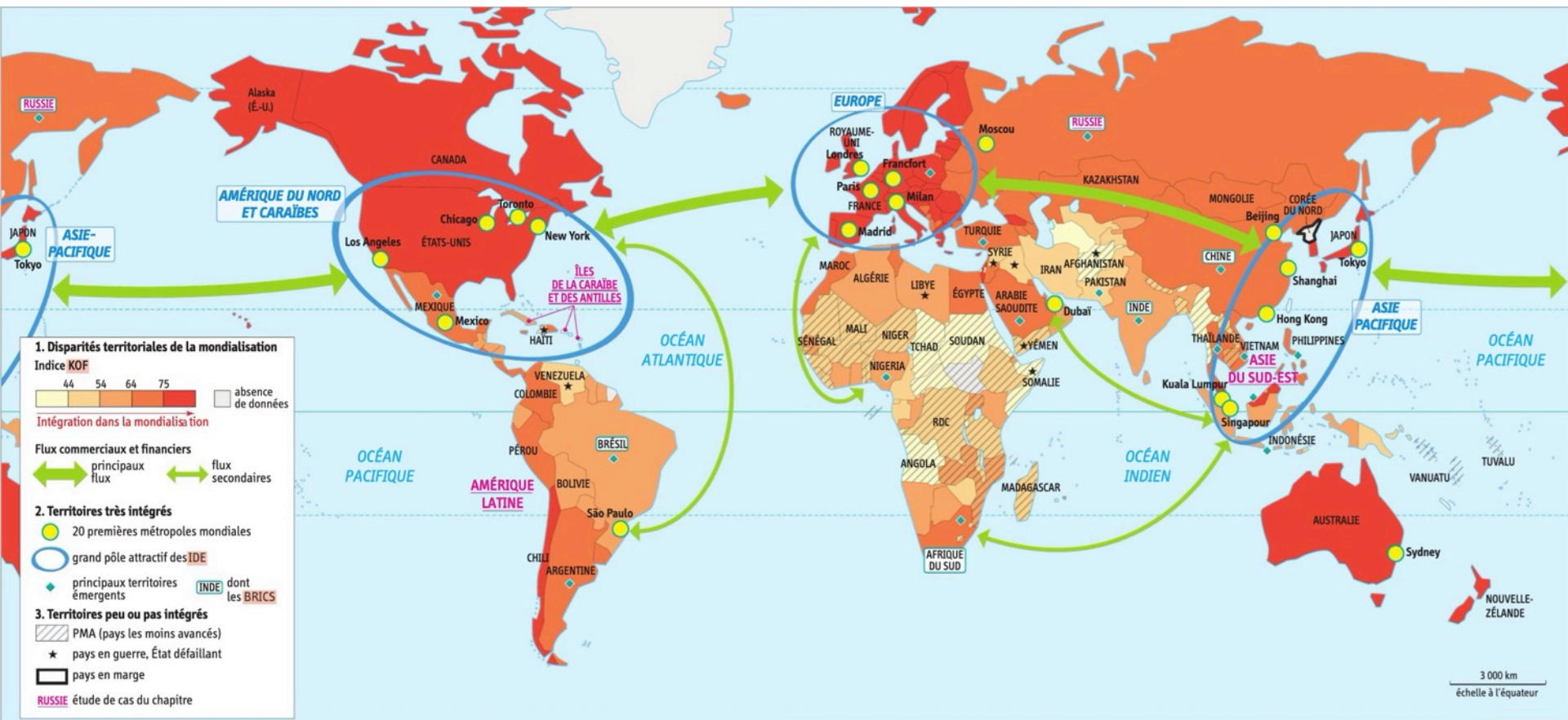
## A. Des territoires inégalement intégrés dans la mondialisation



Le port de Chittagong (Bangladesh) spécialisé dans le démantèlement de navires hors d'usage. L'intégration dans la mondialisation s'effectue parfois « par le bas » : à travers des activités illicites ou jugées dégradantes.



# 1) La mondialisation, une hiérarchisation croissante des territoires



Une inégale intégration des territoires



VALERY PANIOUCHKINE & MIKHAÏL ZYGAR

# GAZPROM

## L'ARME DE LA RUSSIE

traduit du russe par Michèle Kahn



*ACTES SUD*  
questions de société

## Étude de cas p104-107 : « La Russie, un pays dans la mondialisation »

### ***Comment la Russie s'inscrit-elle dans la mondialisation ?***

#### Organisation en trinôme

#### Travail individuel

- T1 répond à la question 1 p105
- T2 répond à la question 2 p105
- T3 répond aux questions 3 et 4 p105

#### Travail collectif

- Chaque élève présente à tour de rôle ses réponses aux autres membres du groupe
- T1, T2 et T3 répondent collectivement à la question 5 p105
- T1, T2 et T3 construisent collectivement une argumentation géographique (Parcours 2 p105)

## **PARCOURS 2** Construire une argumentation géographique

Relevez dans les documents les éléments démontrant que :

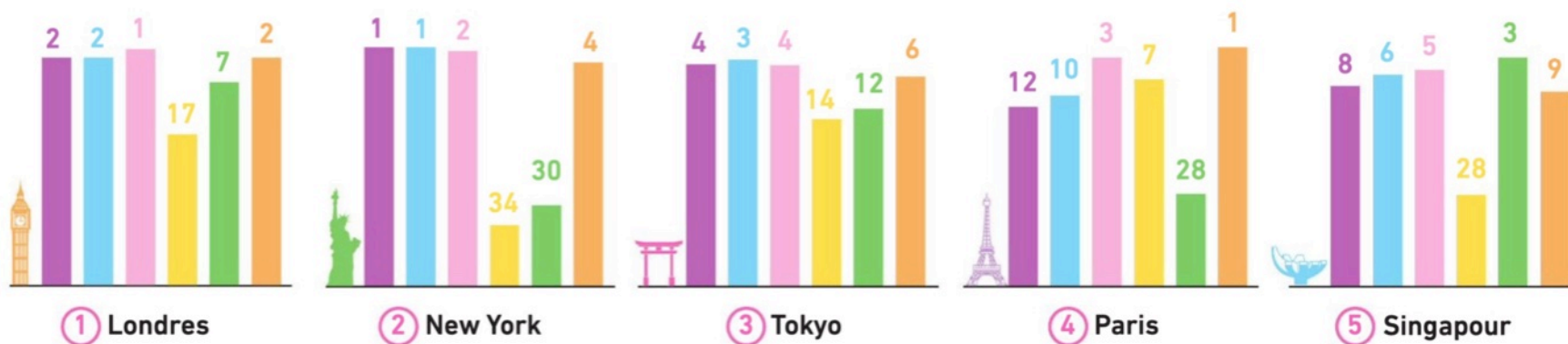
- 1.** Le territoire russe est inégalement intégré dans la mondialisation
- 2.** La Russie est une puissance se tournant autant vers l'Europe que vers l'Asie

## 2 L'INTÉGRATION DES MÉTROPOLES À LA MONDIALISATION

Le « Global power city index » (2017)\*



Rang mondial :



\* Le Global power city index est un indicateur d'intégration des métropoles à la mondialisation.



# 金砖国家领导人第三次会晤 BRICS Leaders Meeting

2011年4月14日 中国 三亚 14 April 2011 Sanya China



Réunis en Chine, en avril 2011, le Premier ministre indien Manmohan Singh, le président russe Dmitri Medvedev, le président chinois Hu Jintao, la présidente brésilienne Dilma Rousseff et le président sud-africain Jacob Zuma. D'ores et déjà, les BRICS représentent la moitié du PIB de l'Union européenne et regroupent la moitié de la population mondiale.





## **Nord et Sud, dans le même quartier**

Dans le quartier de Morumbi à São Paulo, au Brésil, un immeuble sécurisé (*condomínio fechado*) jouxte la favela Paraisópolis.



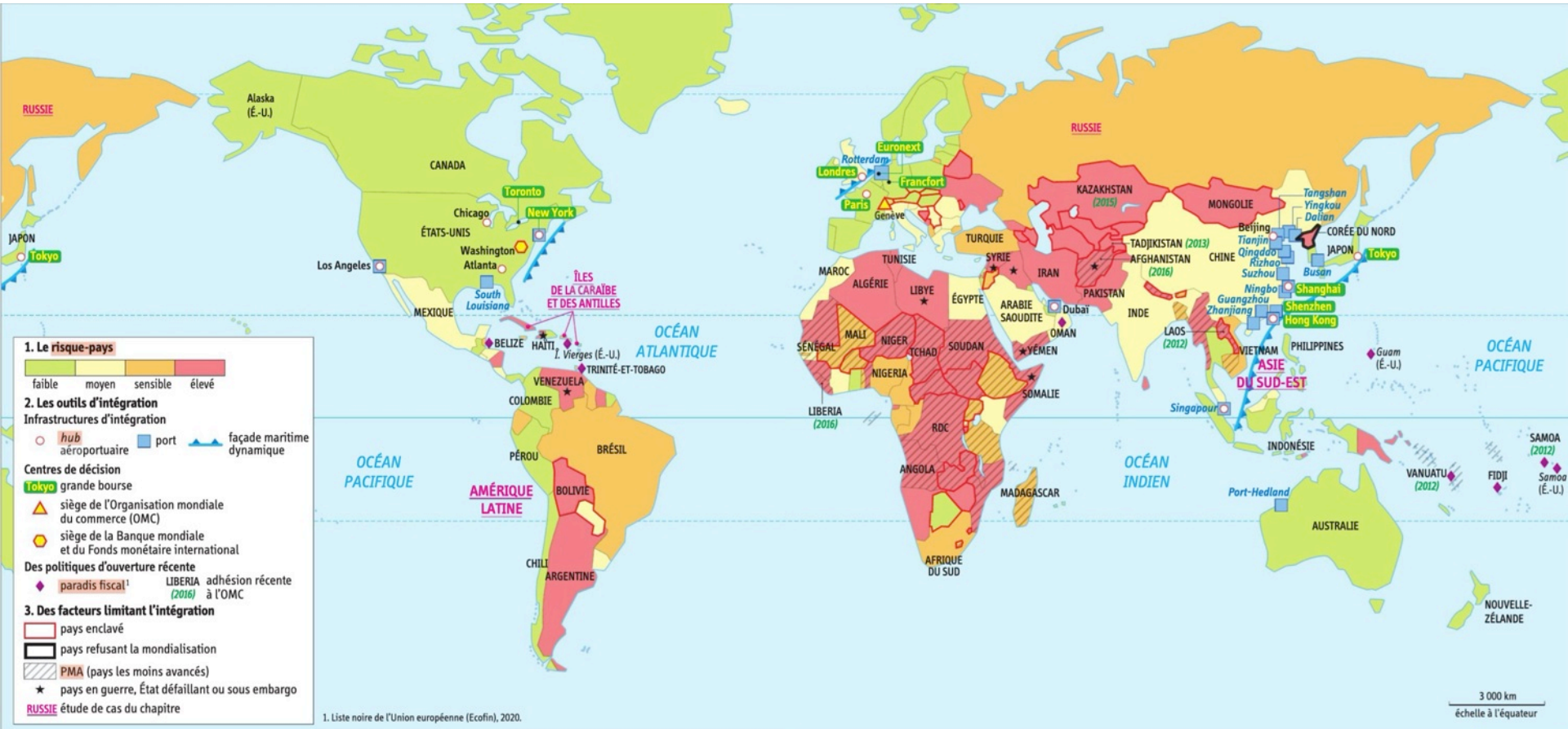


Vidéo +  
hatier-clic.fr/20gt107

**4 Rivalités autour des îles Paracels** (Manifestation au Vietnam en 2014, à gauche ; cérémonie du drapeau suivie par des touristes chinois sur les îles Paracels en 2017, à droite)

Dotées d'une situation stratégique et d'une ZEE riche en ressources halieutiques et énergétiques, les îles Paracels sont revendiquées par le Vietnam et la Chine, qui les occupe depuis 1974 et y installe des plateformes pétrolières, au grand dam des Vietnamiens.

## 2) La mondialisation, de multiples facteurs d'intégration ou d'exclusion

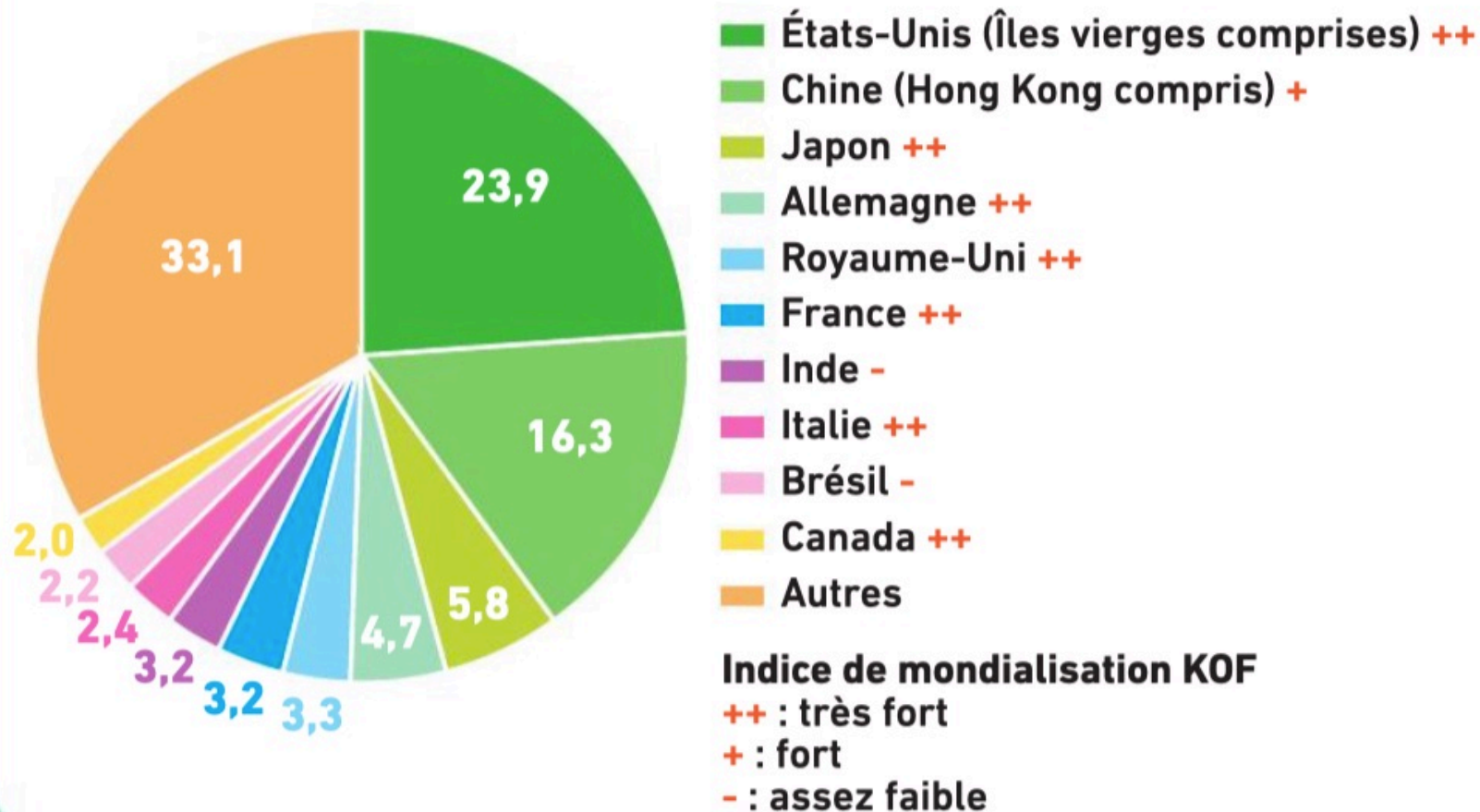


Les facteurs de l'inégale intégration des territoires



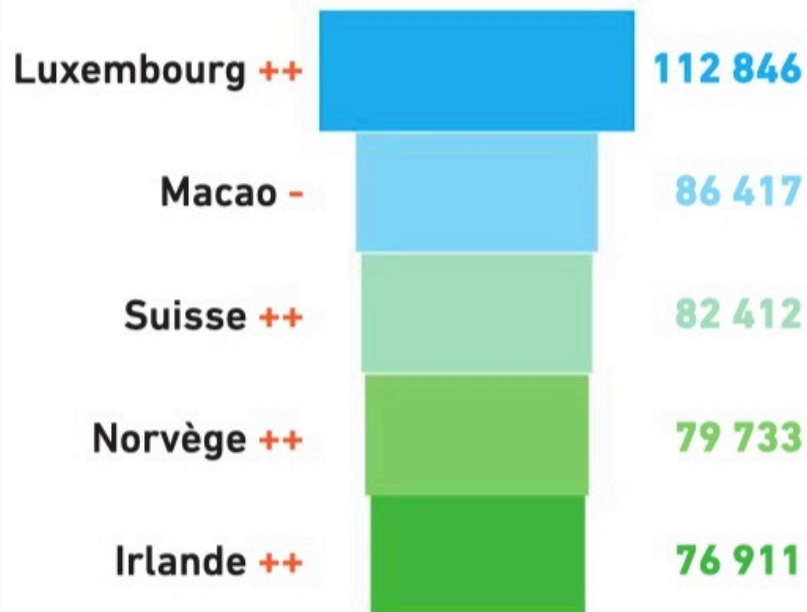
# 1 RICHESSE ET INTÉGRATION DANS LA MONDIALISATION

## Les dix pays au PIB le plus fort, en % du PIB mondial



## 2 COMPARAISON DES PIB/HABITANT

### Les 5 plus importants (en dollars en 2019)



### Les 5 plus faibles (en dollars en 2019)



### Indice de mondialisation KOF

++ : très fort

- : faible

-- : très faible

# 1 L'ENCLAVEMENT : UNE LIMITE À L'INTÉGRATION DANS LA MONDIALISATION EN AFRIQUE

## ACCÈS À L'ÉLECTRICITÉ\*

Les populations littorales bénéficient de la nécessité d'approvisionner l'industrie et le commerce en électricité

Pays enclavés  
21,8 %



Pays littoraux  
52,3 %

## PIB PAR HABITANT

Grâce à leurs ports, les pays littoraux bénéficient d'une croissance de leur commerce extérieur

Pays enclavés  
3 307 \$



Pays littoraux  
6 746 \$

### PAYS ENCLAVÉS/PAYS LITTORAUX : UNE COMPARAISON

## ESPÉRANCE DE VIE

L'accès à l'alimentation est plus aisé grâce à la présence de ports de commerce internationaux

Pays enclavés  
55,9 ans



Pays littoraux  
63,6 ans

## POPULATION URBAINE\*

Les zones côtières sont attractives pour la main-d'oeuvre

Pays enclavés  
28,1%



Pays littoraux  
49 %

## TAUX D'ALPHABÉTISATION\*

Le commerce international nécessite le développement de l'éducation

Pays enclavés  
61,7 %



Pays littoraux  
68,8 %

\* En % de la population totale.





### 3 Un espace dédié au tourisme international

Située au large des États-Unis dans l'archipel des Bahamas, l'île de Castaway Cay appartient à Disney. Cette station touristique sert d'étape pour les croisières proposées par l'entreprise.

***Ces îles forment-elles un espace ouvert et intégré ?  
Un espace d'intégration ou de tensions ?***

Organisation en trinôme

Travail individuel

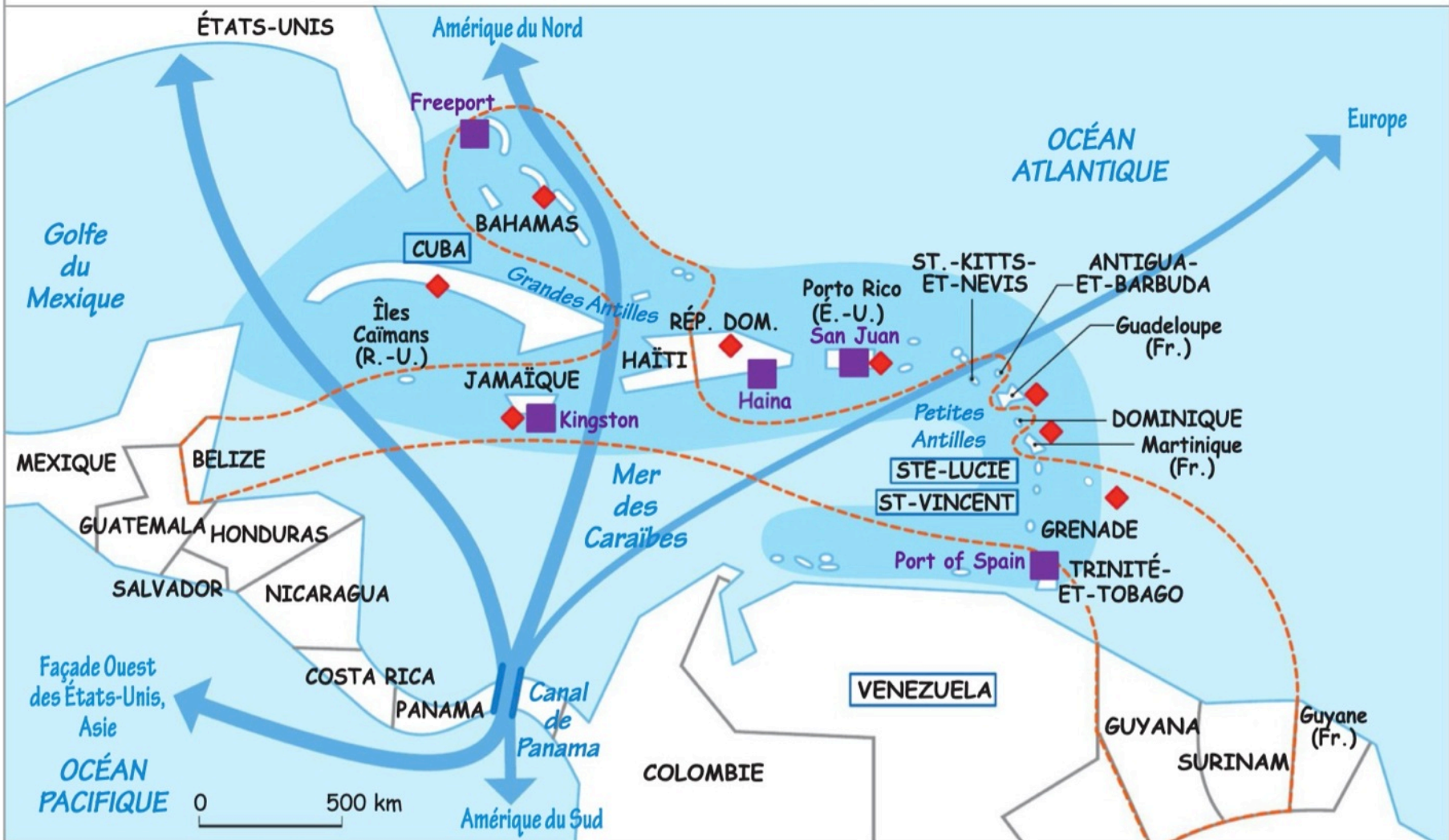
- T1 répond aux questions 2 et 3 p101
- T2 répond à la question 4 p101
- T3 répond aux questions 1 et 3 p102

Travail collectif

- Chaque élève présente à tour de rôle ses réponses aux autres membres du groupe
- T1, T2 et T3 reproduisent et complètent collectivement la légende du croquis p103
- T1, T2 et T3 complètent collectivement le tableau p103



TITRE : .....



1. Une interface mondiale

-  ..... principal hub
-  ..... principal pôle touristique

2. Une multitude d'organisations régionales

-  .....
-  .....
-  GRENADE .....

3. Un espace dominé

- Aire d'influence
- ..... états-unienne
- ..... européenne
- ..... investissements chinois



## Une interface mondiale

**Notions et idées à développer**

.....  
.....

**Exemples tirés des documents**

.....  
.....

## Une intégration régionale dispersée

**Notions et idées à développer**

.....  
.....

**Exemples tirés des documents**

.....  
.....

## Un espace dominé

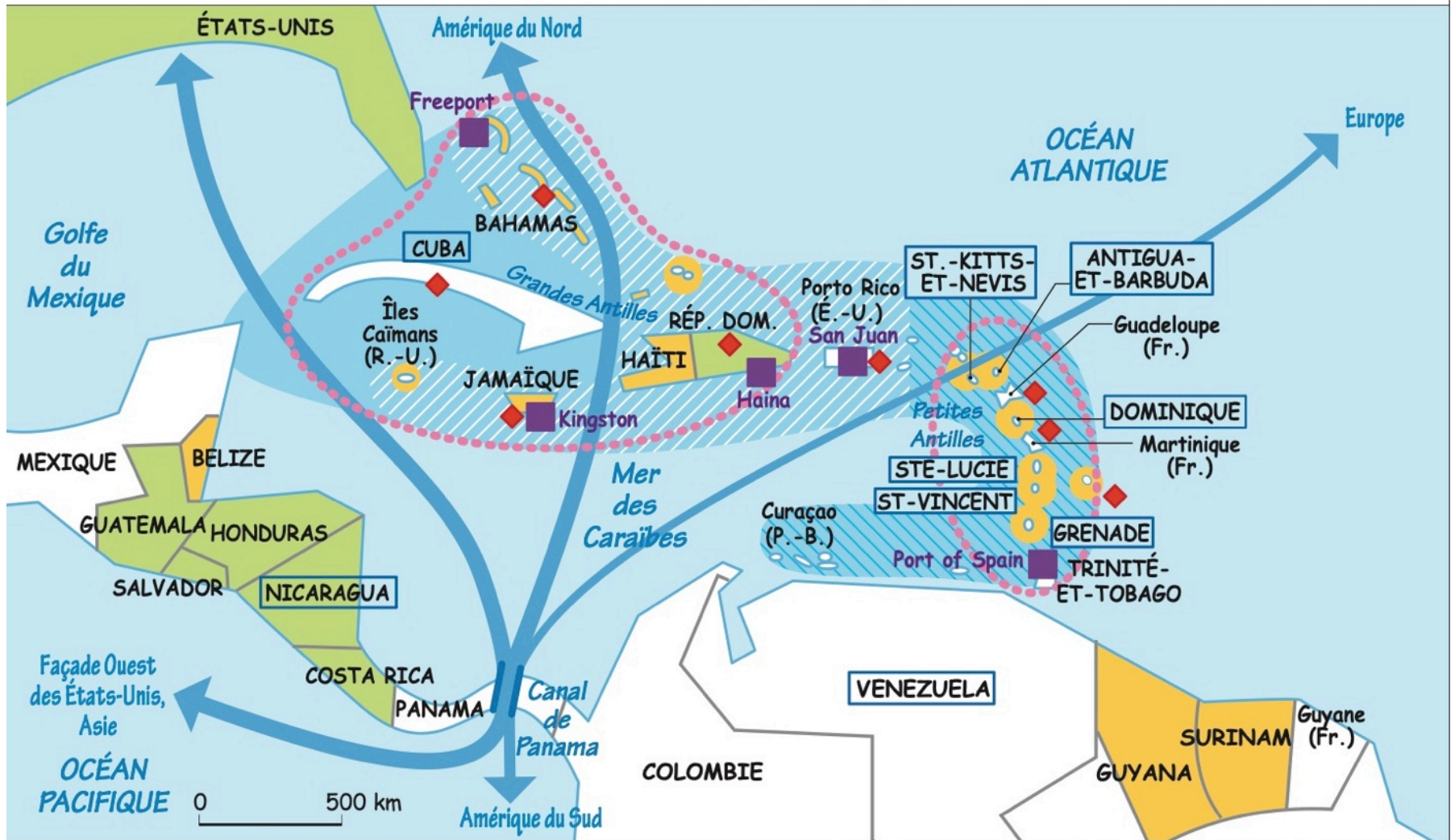
**Notions et idées à développer**

.....  
.....

**Exemples tirés des documents**

.....  
.....

# TITRE : Les îles de la Caraïbe et des Antilles : entre intégration régionale et ouverture mondiale



## 1. Une interface mondiale

grandes routes maritimes mondiales

principal hub

bassin de croisière le plus fréquenté au monde

principal pôle touristique

## 2. Une multitude d'organisations régionales

ALEAC

CARICOM

GRENADINE ALBA

## 3. Un espace dominé

Aire d'influence

états-unienne

européenne

investissements chinois



### Une interface mondiale

#### Notions et idées à développer

Grande route maritime mondiale, *hub*, premier bassin de croisière au monde, grands pôles touristiques

#### Exemples tirés des documents

Interface maritime (*hub* portuaire comme Kingston), tourisme international (les Bahamas), flux du trafic de drogue (entre la Colombie et les États-Unis)

### Une intégration régionale dispersée

#### Notions et idées à développer

Archipel, espace éclaté, espace faiblement intégré, manque de cohérence, multiplication des organisations régionales

#### Exemples tirés des documents

Opposition entre l'ALBA et l'ALEAC, opposition entre Cuba et les États-Unis, 20% des échanges intra-zone

### Un espace dominé

#### Notions et idées à développer

Aire d'influence états-unienne, européenne et chinoise.  
Dépendance économique (tourisme, paradis fiscaux et remises)

#### Exemples tirés des documents

60% du PIB des Bahamas dépend du tourisme, 30% du PIB d'Haïti dépend des remises, Îles Caïmans, exemple de paradis fiscal



3

### Une menace permanente pour le reste du monde

Selon l'agence de presse officielle nord-coréenne, Kim Jong Un a personnellement supervisé, en août 2019, le test d'un « lanceur de missiles multiples de grande dimension ».

## 3

## Niveau de développement et structure économique

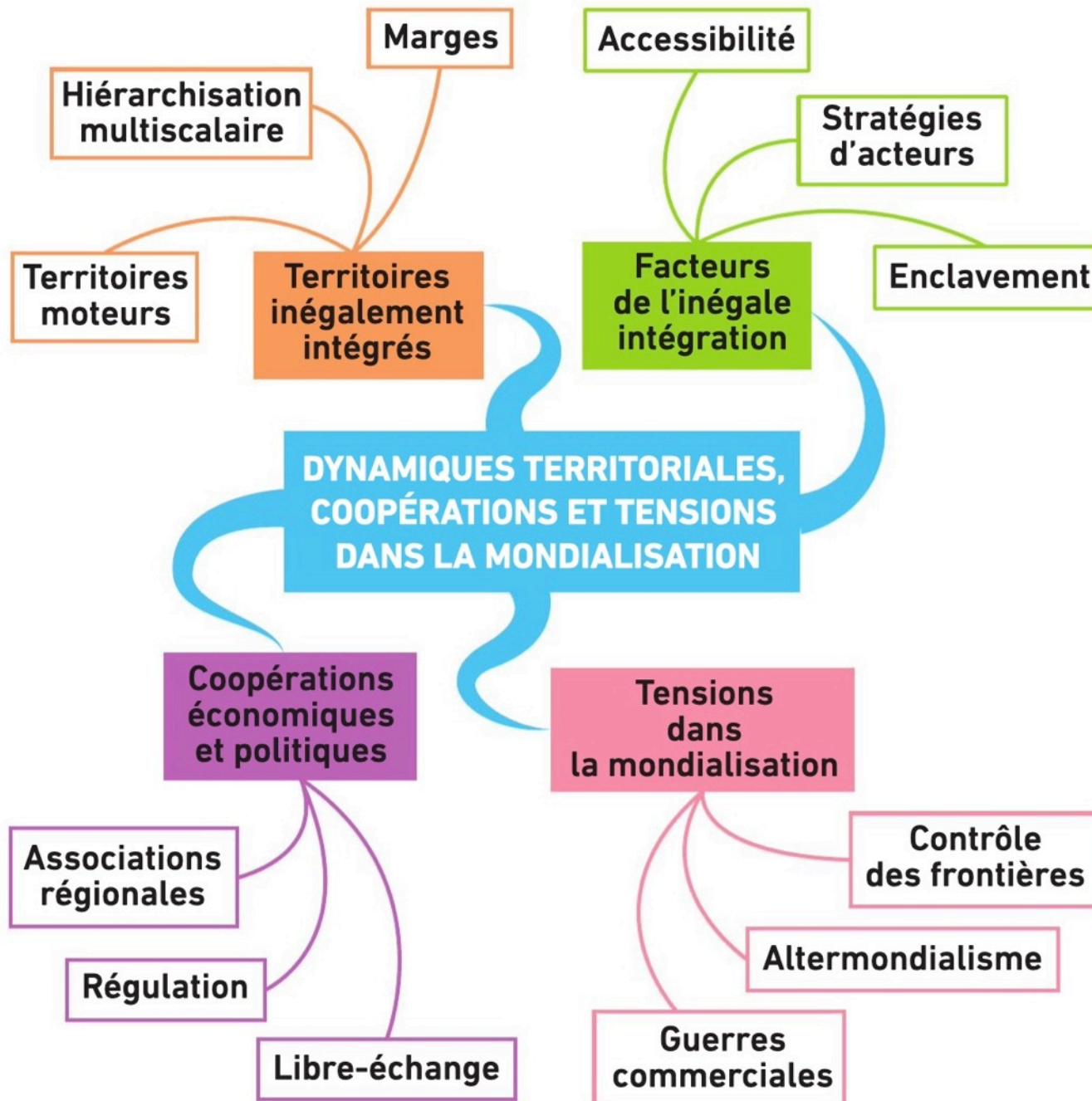
<b>Population (2018)</b>	15,7 millions d'habitants
<b>IDH</b>	166 <sup>e</sup> /188
<b>PIB par habitant (2017)</b>	1 033 \$
<b>Répartition de la population active par secteurs d'activité</b>	Primaire : 50 % Secondaire : 21 % Tertiaire : 29 %
<b>Part des secteurs dans le PIB</b>	Primaire : 15 % Secondaire : 21 % Tertiaire 64 %
<b>Taux d'urbanisation (2018)</b>	47,2 %
<b>Exportations (2018)</b>	3,5 milliards de \$ Produits agricoles, agroalimentaires, de la pêche ; pétrole ; or
<b>Importations (2018)</b>	7,8 milliards de \$. Produits énergétiques, biens manufacturés
<b>Flux d'IDE entrants en dollars (2018)</b>	629 millions de \$ (40 \$/hab.) <sup>1</sup>
<b>Indice de mondialisation</b>	Assez faible 98 <sup>e</sup> /197 <sup>2</sup>

**1.** France : 37,3 milliards de \$ (557 \$/hab.). Sources : France Diplomatie,

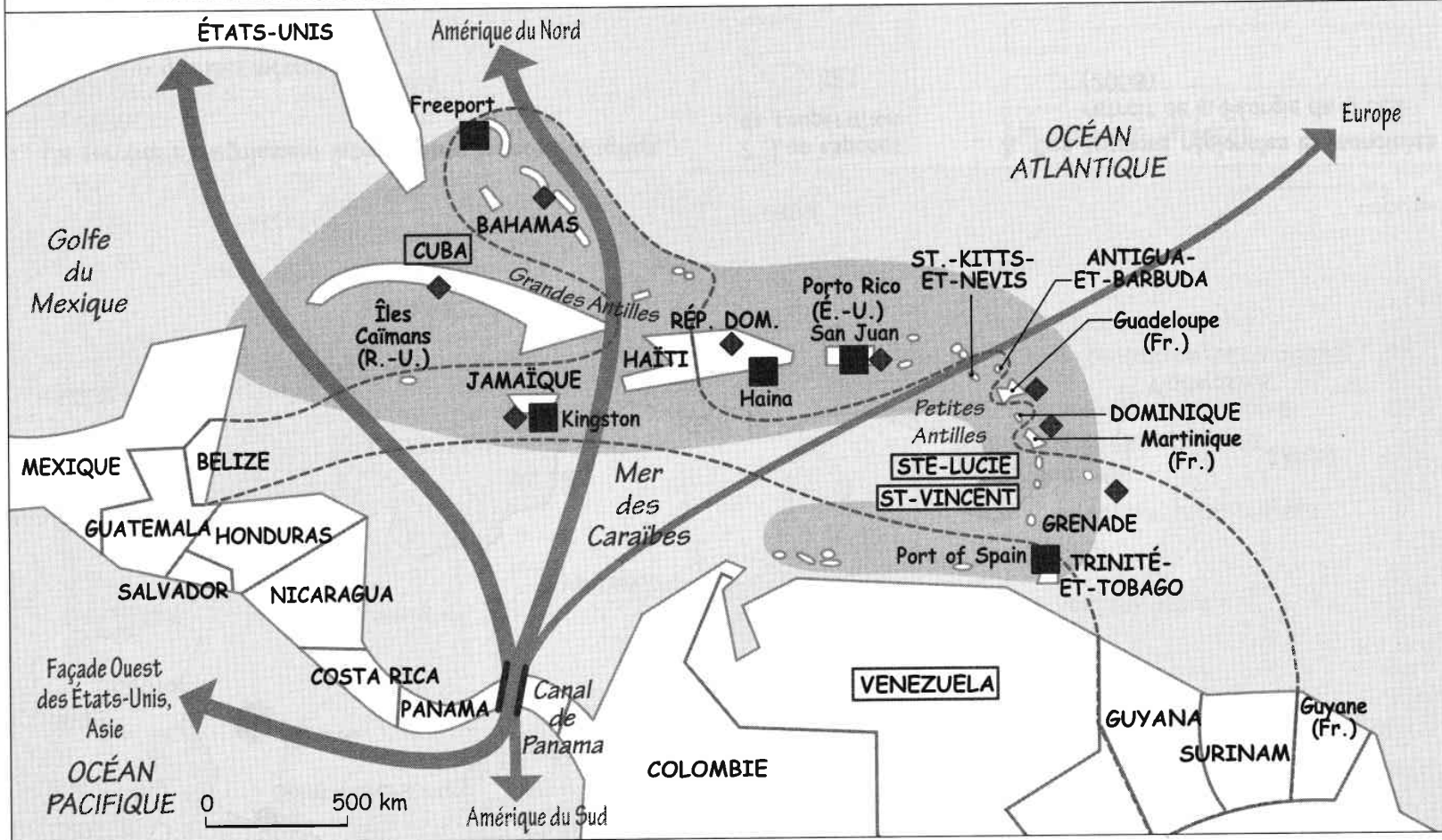
**2** France : Très fort, 10<sup>e</sup>/197.

Banque Mondiale, PNUD.








TITRE : .....



**1. Une interface mondiale**

-  ..... principal hub
-  ..... principal pôle touristique

**2. Une multitude d'organisations régionales**

-  ..... GRENADÉ
-  .....
-  .....

**3. Un espace dominé**

- Aire d'influence
- ..... états-unienne
- ..... européenne
- ..... investissements chinois